

しょうてんやま
聖天山公園

大阪五低山の一つ「聖天山」標高14mは大阪で2番目に低い山。目の前に前回行ったあべのハルカスが見えました。日陰を見つけて、即休憩。

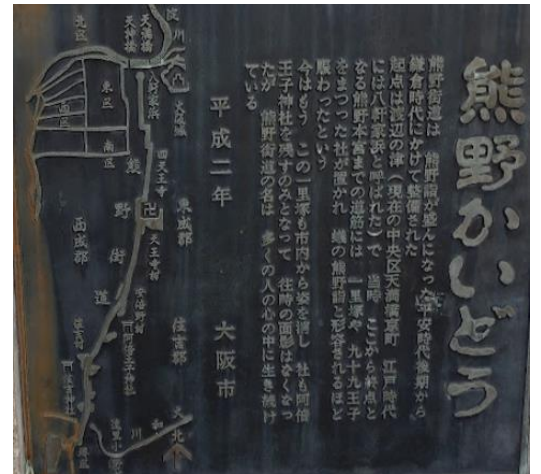


阪堺電軌阪堺線

松虫通



熊野街道



いまの鈴虫で古来数々の伝説があるとか？

安倍晴明神社

安倍晴明の誕生の地と言われて、晴明の母は父保名を助けた白狐で境内には晴明と狐の像が・・・
 一海さんの説明で知りました。



阿倍王子神社

熊野九十九王子の一つとなり、阿倍野に鎮座していることから、『阿倍野王子』と呼ばれてました。熊野信仰が盛んになり、“蟻の熊野詣”と言われるほど庶民に親しまれた。



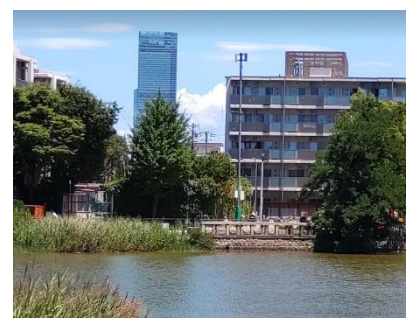
阪堺電軌上町線

万代池公園

不思議な魔物が住み、人々を悩ましていたが、聖徳太子の配慮により、曼陀羅經のお陰でいなくなった。以前は曼陀羅池と言われていた。

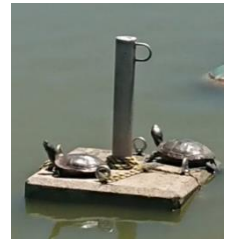


池の中には物凄い数の亀がいました。緑いっぱいの綺麗な風景でした。桜の時期がお勧めです。





ラブラブな鳩



粉浜中公園

体操



南海粉浜駅

ゴール



猛暑の中無事に歩くことができましたが、本当に暑かったですね。

今回の担当者、堀川さんと丸田さんお疲れ様でした。何度も下見してくれたみたいで、中止にならなくて良かったです。

今回も村田勝洋さんにお花の写真を提供頂きました。

今回から46期の橋元さんが集合写真を平田さんと一緒にやってくれます。よろしくです。

貝塚駅で貝塚太鼓台祭を見る事ができました。

